

Használati útmutató

Hajkiegyenesítő kefe (Alessandra Ambrósio AHC 29)

A termék használata előtt kérem alaposan olvassa át a használati útmutatót! A terméket csak a leírásnak megfelelően és a megadott használati célokra használja! A nem rendeltetés szerű használatból eredő károkért felelősséget nem vállalunk. Amennyiben a terméket átadja másnak az útmutatót mindenképp mellékelje.

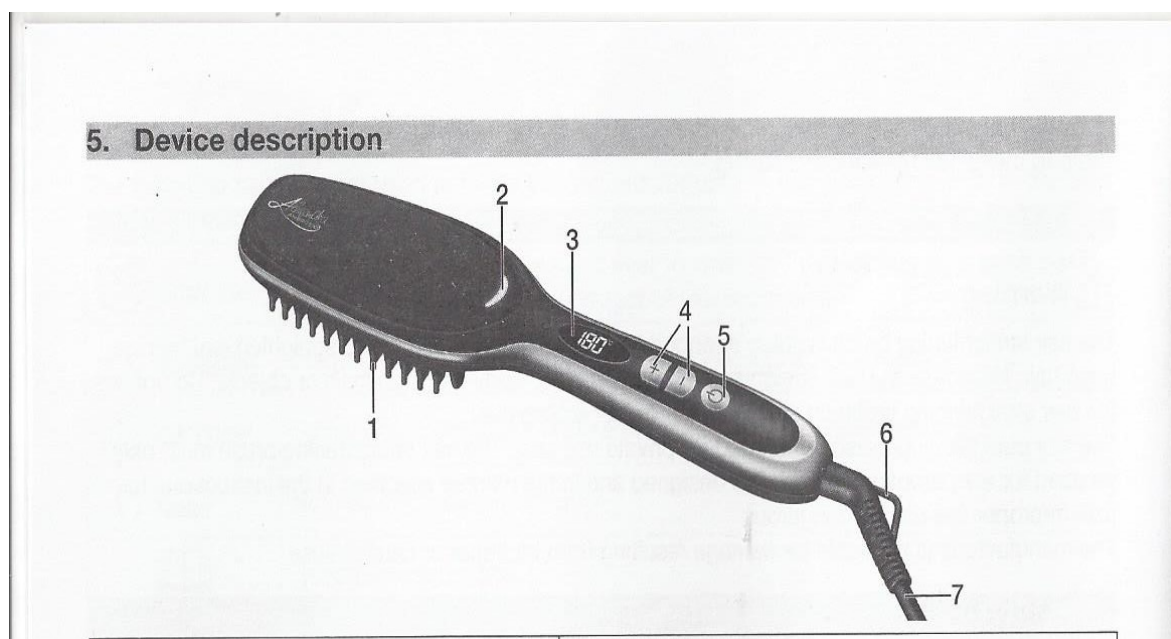
Rendeltetés szerű használata:

A hajgyejesítő kefét kifejezetten emberi, valódi haj formázására készítették. Soha ne használja szintetikus parókákon, a test egyéb részén lévő szőrzeteken és kisállatok bundáján sem! Személyes használatra készült! Ipari felhasználásra nem alkalmas.

Kicsomagolás:

A termék kicsomagolásánál ellenőrizze az alkatrészek állapotát. Távolítson el minden csomagoló anyagot és védőfóliát. A csomagoló anyagokat gyermekektől tartsa távol, a fulladás elkerülése érdekében. Ne hagyja gyermekeit felügyelet nélkül a termék kicsomagolása közben! Ellenőrizze a termék alkatrészeit. Vegye szemügyre a termék állapotát! Használat előtt ismerkedjen meg a termék tartozékaival, működési elvével! Legyen körültekintő az éles vágó részek kicsomagolásánál!

Részeinek Áttekintése a mellékelt ábra alapján:



1. Kefék
2. Működés jelző LED
3. Hőmérséklet kijelző
4. Hőmérséklet szabályozó gombok (+/-)
5. Ki/Bekapcsoló gomb
6. Akasztó hurok
7. Hálózati kábel

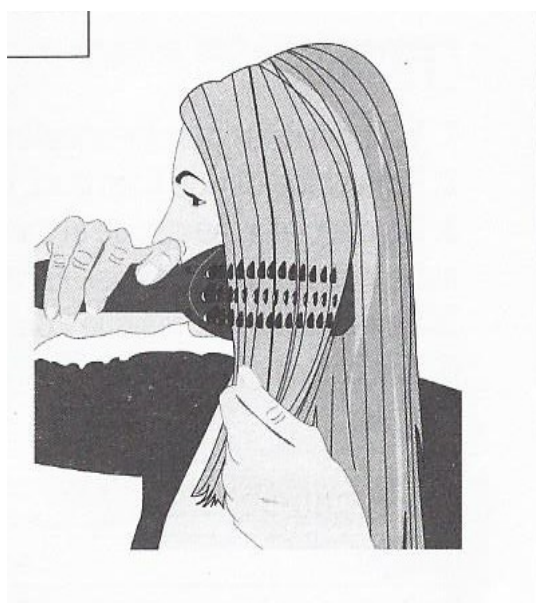
Általános figyelmeztetések:

Jelen utasításban leírtak figyelmen kívül hagyásából eredő károkért felelősséget nem vállalunk! A jóállás érvényét veszti! A szakszerűtlen használatból eredő károkért felelősséget nem vállalunk!

Gyermekek elől elzárva tartandó! Gyermekek és fogyatékkal élő személyek nem használhatják a terméket! Mindig kapcsolja ki a készüléket, ha nem használja, amikor szállítja vagy felügyelet nélkül hagyja! Csak eredeti pótalkatrészeket és tartozékokat használjon. A külső gyártású alkatrészek használata a garanciális igény azonnali elvesztésével jár. Csak szakemberrel javíttassa! Tartsa be a készülék tisztítási és karbantartási utasításait. Tárolja a készüléket száraz helyen, gyermekektől, háziállatoktól elkülönítve!

HASZNÁLATÁNAK MENETE:

1. A haja legyen száraz, csomómentes. Ne használjon semmilyen hajápoló, vagy rögzítő krémet! Ezen krémekek, sprayk, vagy habok melegítés közben a kerámia felületre égnek és roncsolják a termék állapotát.
2. Csatlakoztassa a hálózati kábelt.
3. A kefe bekapcsolásához nyomja meg és tartsa lenyomva a Be/Kikapcsoló gombot. A működésjelző LED fehéren világítani kezd.
4. A (+/-) gombokkal állítsa be a kívánt hőfokot a hajának megfelelő hőmérsékletre. Az állapotjelző LED a melegítés közben villog, ha elérte a kívánt hőfokot folyamatosan fog világítani.
5. A hőmérsékletet a Be/Ki gomb kétszeri megnyomásával rögzítheti. A kioldásához szintén nyomja meg kétszer a BE/KI gombot.
6. Hajtípustól függően a következő hőmérsékleteket ajánljuk használni:
120-140 C° Vékony, törékeny, festett hajhoz
140-160 C° Normál hajhoz
160-180 C° Vastag és ellenálló hajhoz



7. A haját kb. 6-7 cm-es tincsekre ossza fel. Egyszerre csak ekkora tincset kezeljen.
8. Lassú mozdulatokkal mozgassa a kefét a hajtövektől a hajvégekig. NE tartsa a kefét egy helyen 2 másodpercnél tovább.
9. A hajvégét úgy formázhatja, hogy a kefét kifelé, vagy befelé mozdulatokkal megforgatja.
10. SOHA NE ÉRJEN A FORRÓ RÉSZHEZ KÉZZEL!

HASZNÁLAT UTÁN:

- Miután végzett a hajformázással kapcsolja ki a készüléket a KI/BE gomb megnyomásával kb.: 3 másodpercig tartsa nyomva. A kijelzőn OFF felirat olvasható, majd kikapcsol.
- Húzza ki a hálózati kábelt a konnektorból
- Helyezze a terméket biztonságos, hőálló felületre míg kihűl. Gyerekektől és kisállatoktól tartsa távol.
- Miután kihűlt elteheti a készüléket. Érdemes saját dobozában tárolni, száraz helyen.

- SOHA NE TEKERJE A KÁBELT A KÉSZÜLÉK KÖRÉ! EZZEL A VEZETÉK MEGTÖRHET ÉS MŰKÖDÉSI HIBA LÉPHET FEL. A KÁBELT MINDIG FINOMAN, ÓVATOSAN ÉS LAZÁN FOGJA ÖSSZE ÉS CSÚSZTASSA A TERMÉK MELLÉ.

FONTOS! Ügyeljen rá, hogy ne terhelje túl a hálózatot több szerszám egyidejű használatával!

Elektromos biztonság:

Az áramütés veszélye minden elektromos gépnél fennáll! Soha ne merítse a terméket vízbe, vagy más folyadékba! Soha ne tartsa a terméket folyó víz alatt! Ne tegye ki a készüléket esőre! Soha ne használja nedves környezetben! A termék szerelését, javítását csak hozzáértő szakember végezheti! Soha ne használjon sérült terméket! Amennyiben sérülést tapasztal, vagy a termék nem működik megfelelően azonnal áramtalanítsa! Ne használja! Mielőtt csatlakoztatja a készüléket ellenőrizze a termék adattábláján feltüntetett elektronikai adatokat. A nem megfelelő áram hálózat használata súlyos károkhoz vezethet, melyre a gyártó felelősséget nem vállal. Nem megfelelő használat! A tápkábelt mindig védje a sérülésektől! Használat előtt mindig ellenőrizze állapotát! Forró felületektől, nyílt lángtól tartsa távol! A terméket mindig le kell választani az elektromos hálózatról, ha már nem használja! Ne használja a terméket fürdőkád mellett! Soha ne használja a terméket fürdés közben!

Tűzbiztonság:

A termék egyes részei használat közben átforrósodhatnak! Soha ne nyúljon szabad kézzel a forró felületekhez! Ne használja a terméket gyúlékony, robbanékony tárgyak, gázok, folyadékok közelében! Ne használja a terméket függöny mellett! Biztosítsa a termék számára a szabad szellőztetést!

Tisztítás:

Tisztítás előtt a terméket mindig áramtalanítsa, vegye ki az elemeket. Kerülje a súroló, karcoló anyagokat. Ne használjon maró, savas vegyszereket tisztításhoz! Ne merítse folyó víz alá. A motorházat nedves puha ronggyal törölje át, majd törölje szárazra. Érdemes saját dobozában tárolni, száraz, por védett helyen! Éles részek takarításához viseljen kesztyűt!